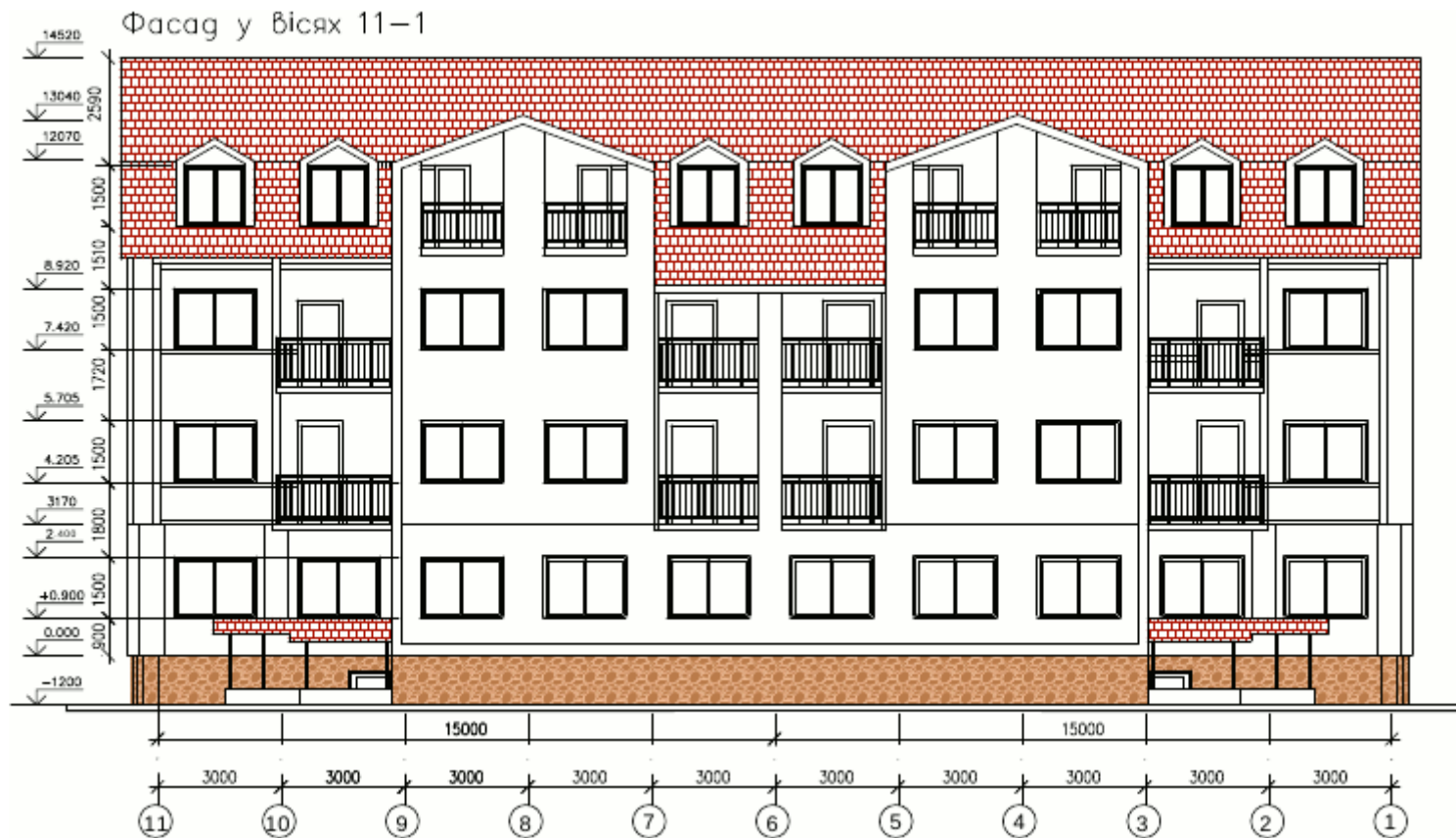


# БАГАТОКВАРТИРНИЙ БУДИНОК 1329, ПРОЕКТ 3920

Авторська назва проекту - Жилой дом тип 1



## **БАГАТОКВАРТИРНИЙ БУДИНОК 1329, ПРОЕКТ 3920**

Авторська назва проекту - **Жилой дом тип 1**

Триповерховий багатоквартирний житловий будинок з мансардним поверхом, який може бути виконаний у варіанті двох поверховому з мансардним поверхом та чотирьохповерховим. Зовнішні стіни - залізобетонні панелі з внутрішнім утепленням. Приміщення житлового будинку мають водопровід, каналізацію, електроенергію. Санвузли мають каналізацію, гарячу і холодну воду, освітлення, вентиляційні канали.

На 1-му, 2-му, 3-му та мансардному поверхах розміщуються квартири, в підвальному поверсі знаходяться допоміжні приміщення. На 1-му, 2-му, 3-му поверхах можуть використовуватися в довільній комбінації варіанти планів поверхів з різною кількістю 1-но, 2-х і трикімнатних квартир.

Характеристики

**Загальна площа -**

2600.00 м<sup>2</sup>

Житлова площа –

1163.00 м<sup>2</sup>

Кількість поверхів - 4

### **Будівельні роботи**

### **Стіни і перекриття**

Будівлю планується цегляним з бетонними перекриттями. Стіни і простінки цегляні. Внутрішні стіни оштукатуриваються за бажанням покупців.

## **Вікна та двері**

У віконні прорізи монтуються вікна з металопластикових профілем. Двері вхідні зовнішні - металеві, протиударні. Оснащуються автоматичним доводчиком і електронним замком з домофоном. Внутрішні двері металеві з накладкою МДФ.

## **Водопровід і каналізація**

Розведення мереж водопостачання виконується з застосуванням пластикових і сталевих труб на зварюванні. Всі магістралі утеплюються спіненим паролоном.

Скидання побутових стоків здійснюється в існуючу мережу каналізації за умови її подальшої реконструкції спільно з забудовниками (всі витрати враховані

Роботи виконуються згідно з наявними технічними умовами, отриманих в КП К, - Св. Тепломережа, а також Меморандуму між забудовниками міськрадою, КП, водоканалом.

## **Отоплення та вентиляція**

В даному об'єкті опалення приміщень планується здійснити за допомогою двоконтурних турбований газових котлів згідно проектної документації.

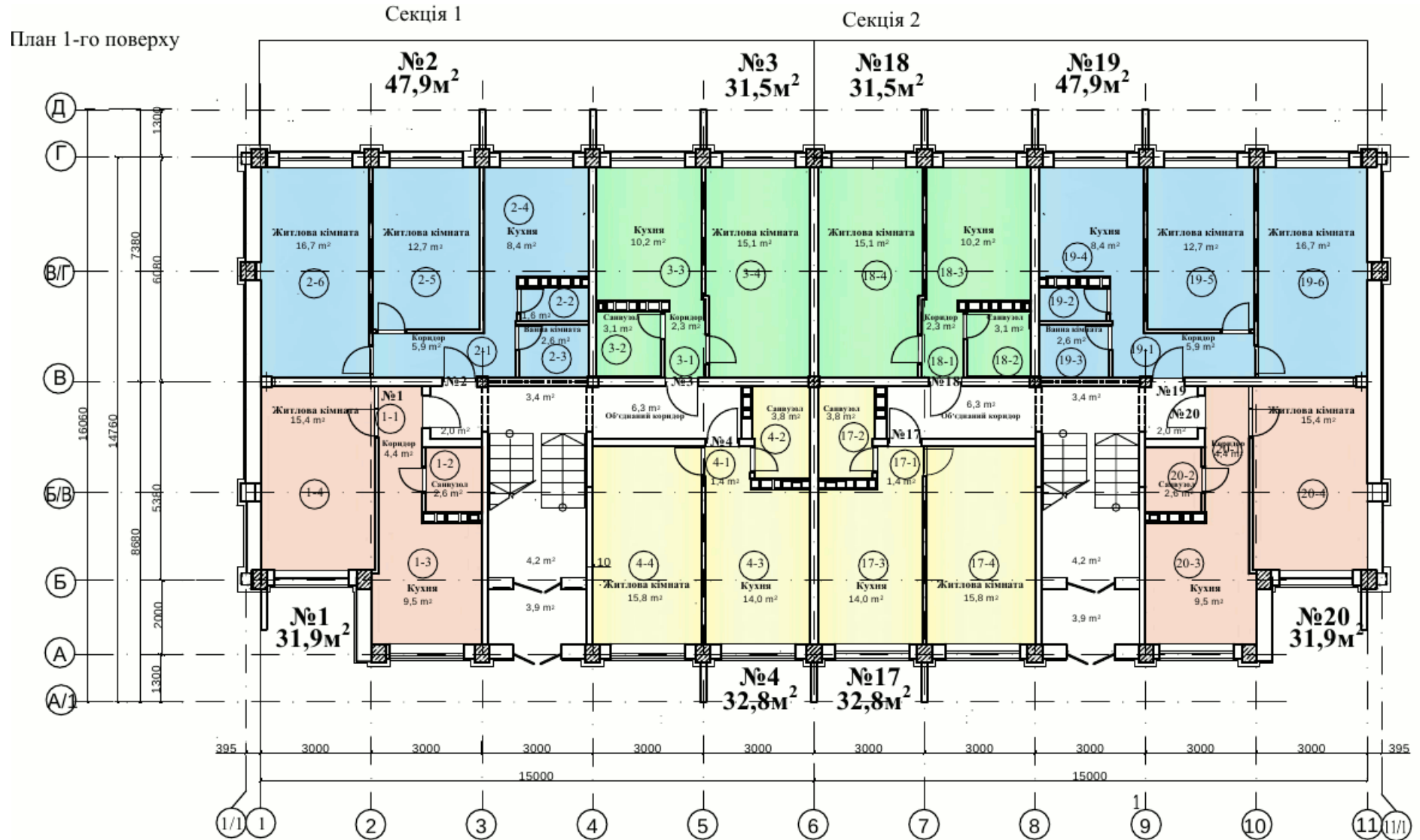
Роботи виконуються згідно з наявними тех. умовами і проектної документації, погодженої в облгазах.

## **Електрика і освітлення**

У кожне приміщення заводиться ел. кабель і встановлюється лічильник. Ліміти навантаження згідно з нормою 1,3 квт / год. У МОПах освітлення здійснюється енергозберігаючими лампами на світлодіодах, з системою аварійного включення при відключенні електрики.

Роботи виконуються згідно з наявними тех. умовами і проектної документації, погодженої в ОблЕнерго.

## ПЛАН 1-ГО ПОВЕРХУ



## СПИСОК ПРИМІЩЕНЬ 1-ГО ПОВЕРХУ

Квартира 1-кімнатна- 31,90 м<sup>2</sup>

Квартира 1-кімнатна- 31,90 м<sup>2</sup>

Квартира 1-кімнатна- 31,50 м<sup>2</sup>

Квартира 1-кімнатна- 31,50 м<sup>2</sup>

Квартира 1-кімнатна- 32,80 м<sup>2</sup>

Квартира 1-кімнатна- 32,80 м<sup>2</sup>

Квартира 2-кімнатна- 47,90 м<sup>2</sup>

Квартира 2-кімнатна- 47,90 м<sup>2</sup>

Тамбур - 7,80 м<sup>2</sup>

Коридор - 4,00 м<sup>2</sup>

Коридор - 12,60 м<sup>2</sup>

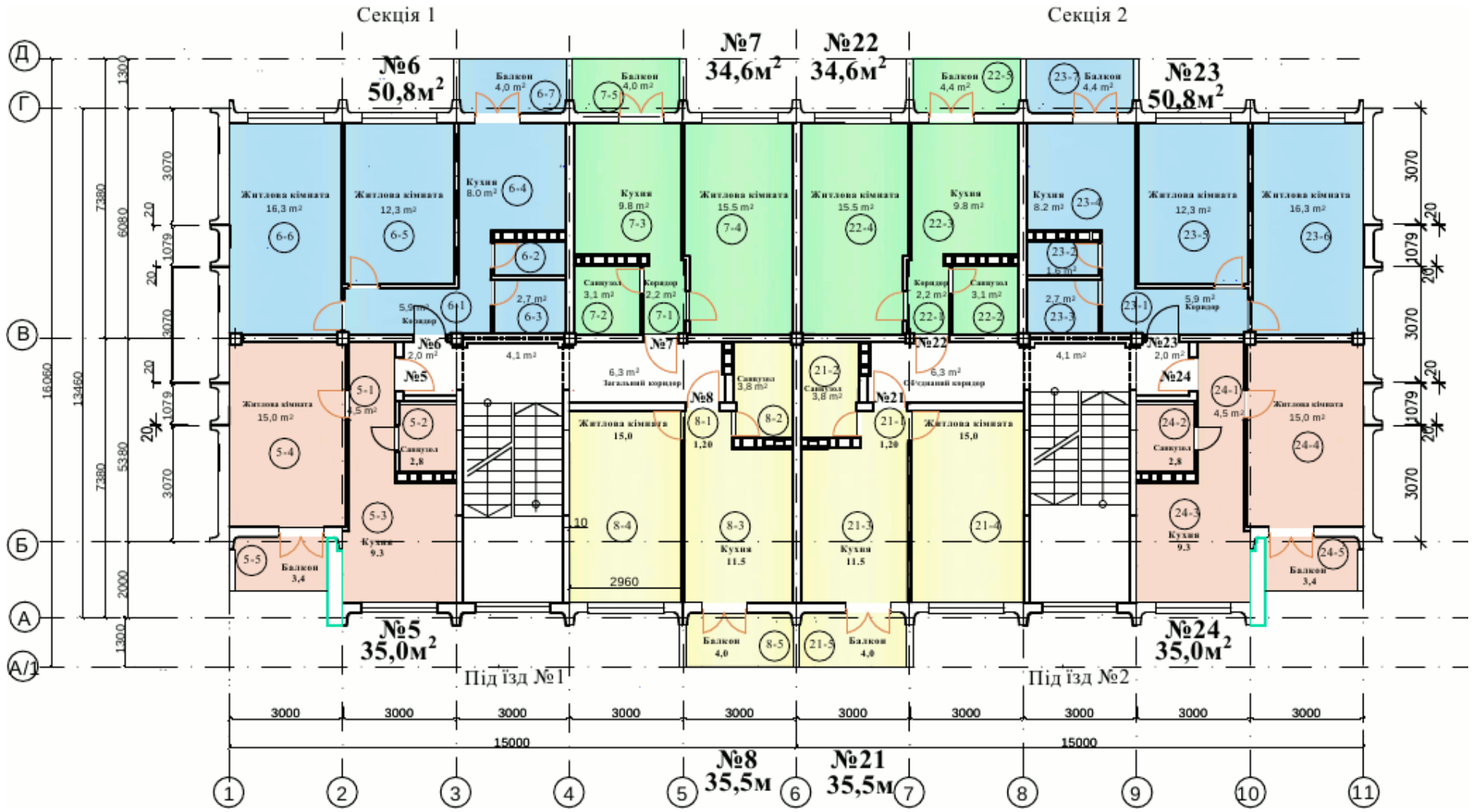
Сходи - 6,80 м<sup>2</sup>

**Загальна площа поверху (БТІ) - 319,40 м<sup>2</sup>**

**Житлова площа поверху - 288,20 м<sup>2</sup>**

**Загальна площа поверху - 319,40 м<sup>2</sup>**

## ПЛАН 2-ГО ПОВЕРХУ



## СПИСОК ПРИМІЩЕНЬ 2-ГО ПОВЕРХУ

Квартира 1-кімнатна- 35,00 м<sup>2</sup>

Квартира 1-кімнатна- 35,00 м<sup>2</sup>

Квартира 1-кімнатна- 34,60 м<sup>2</sup>

Квартира 1-кімнатна- 34,60 м<sup>2</sup>

Квартира 1-кімнатна- 35,50 м<sup>2</sup>

Квартира 1-кімнатна- 35,50 м<sup>2</sup>

Квартира 2-кімнатна- 50,80 м<sup>2</sup>

Квартира 2-кімнатна- 50,80 м<sup>2</sup>

Коридор - 4,00 м<sup>2</sup>

Коридор - 12,60 м<sup>2</sup>

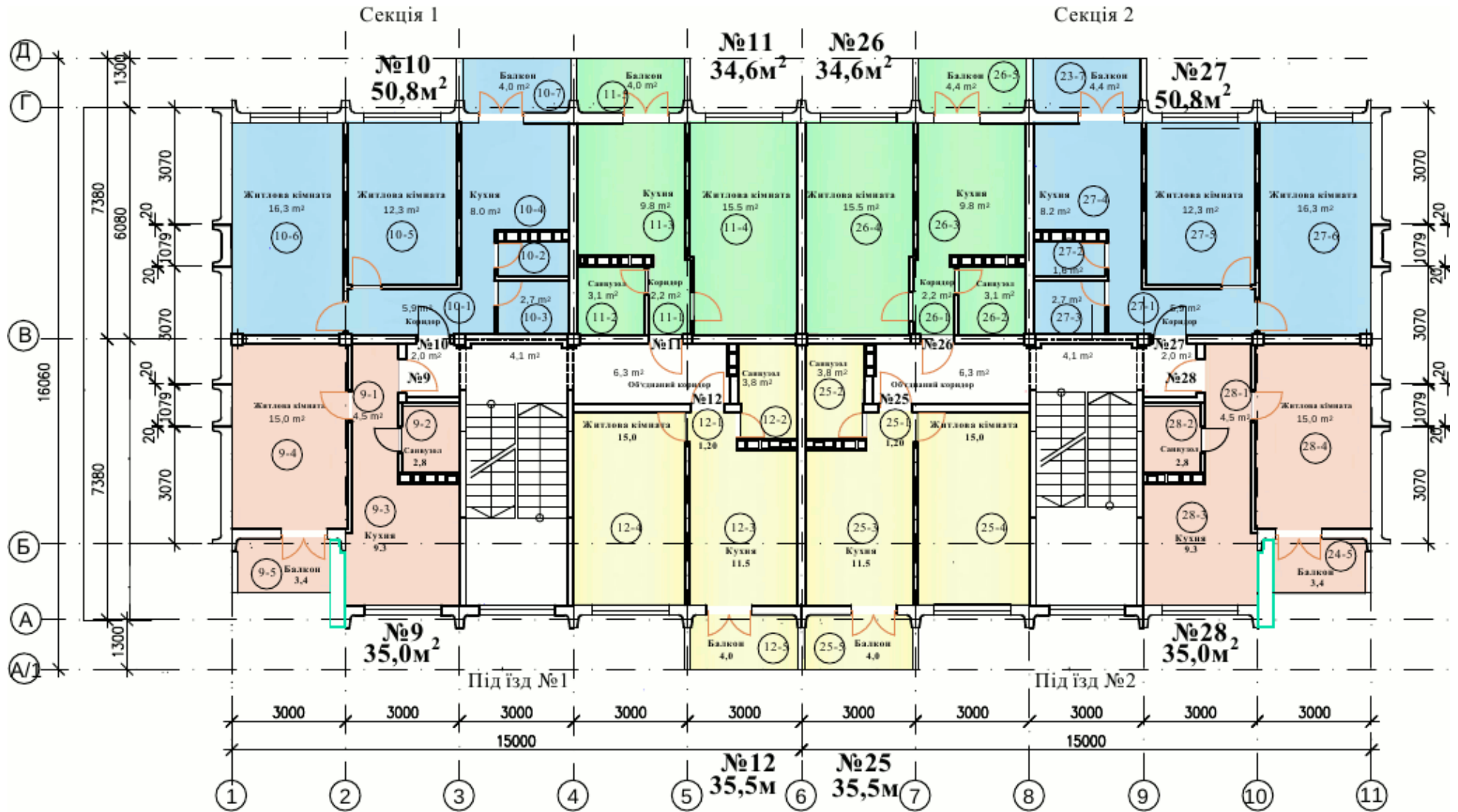
Сходи - 8,20 м<sup>2</sup>

**Загальна площа поверху (БТІ) - 336,60 м<sup>2</sup>**

**Житлова площа поверху - 311,80 м<sup>2</sup>**

**Загальна площа поверху - 336,60 м<sup>2</sup>**

## ПЛАН 3-ГО ПОВЕРХУ





## СПИСОК ПРИМІЩЕНЬ 3-ГО ПОВЕРХУ

Квартира 1-кімнатна- 35,00 м<sup>2</sup>

Квартира 1-кімнатна- 35,00 м<sup>2</sup>

Квартира 1-кімнатна- 34,60 м<sup>2</sup>

Квартира 1-кімнатна- 34,60 м<sup>2</sup>

Квартира 1-кімнатна- 35,50 м<sup>2</sup>

Квартира 1-кімнатна- 35,50 м<sup>2</sup>

Квартира 2-кімнатна- 50,80 м<sup>2</sup>

Квартира 2-кімнатна- 50,80 м<sup>2</sup>

Коридор - 4,00 м<sup>2</sup>

Коридор - 12,60 м<sup>2</sup>

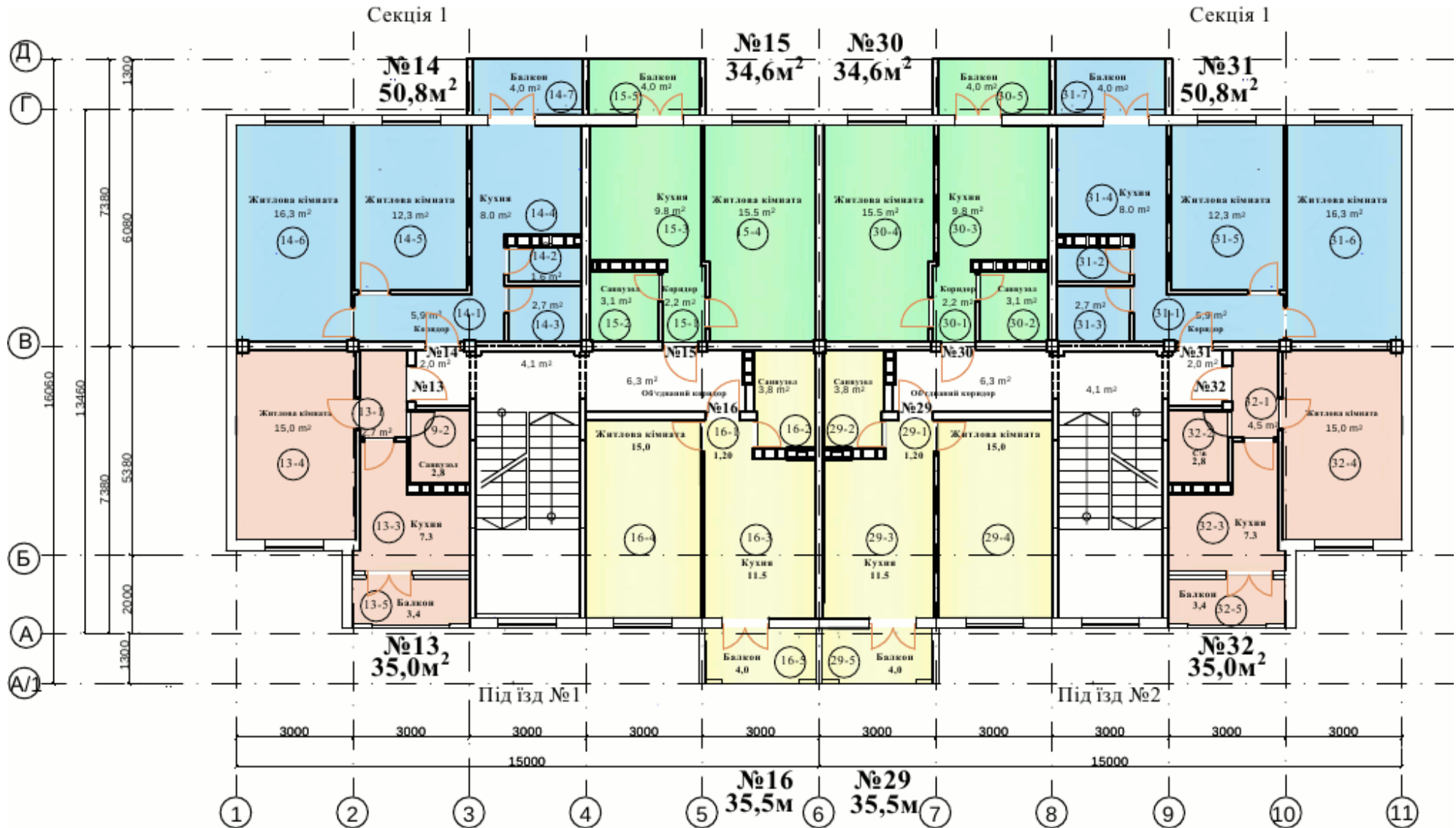
Сходи - 8,20 м<sup>2</sup>

**Загальна площа поверху (БТІ) - 336,60 м<sup>2</sup>**

**Житлова площа поверху - 311,80 м<sup>2</sup>**

**Загальна площа поверху - 336,60 м<sup>2</sup>**

## ПЛАН МАНСАРДНОГО ПОВЕРХУ



## СПИСОК ПРИМІЩЕНЬ МАНСАРДНОГО ПОВЕРХУ

Квартира 1-кімнатна- 31,20 м<sup>2</sup>

Квартира 1-кімнатна- 31,20 м<sup>2</sup>

Квартира 1-кімнатна- 34,60 м<sup>2</sup>

Квартира 1-кімнатна- 34,60 м<sup>2</sup>

Квартира 1-кімнатна- 35,50 м<sup>2</sup>

Квартира 1-кімнатна- 35,50 м<sup>2</sup>

Квартира 2-кімнатна- 50,80 м<sup>2</sup>

Квартира 2-кімнатна- 50,80 м<sup>2</sup>

Коридор - 4,00 м<sup>2</sup>

Коридор - 12,60 м<sup>2</sup>

Сходи - 8,20 м<sup>2</sup>

**Загальна площа поверху (БТІ) - 329,00 м<sup>2</sup>**

**Житлова площа поверху - 304,20 м<sup>2</sup>**

**Загальна площа поверху - 329,00 м<sup>2</sup>**